

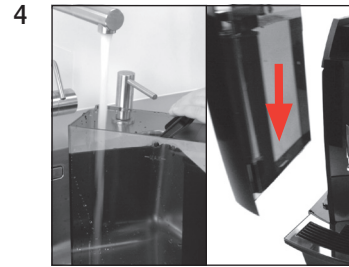
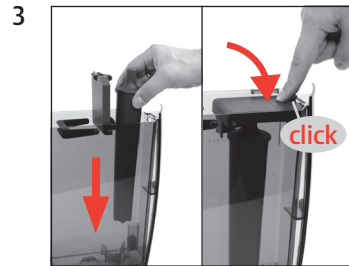
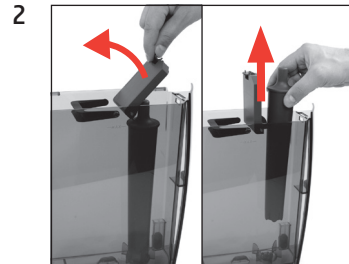
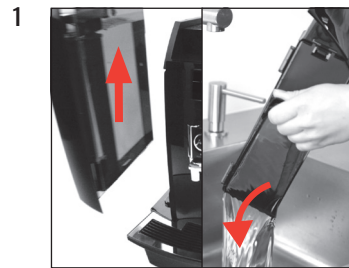
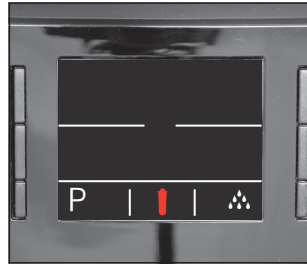
WE6

Remplacement du filtre

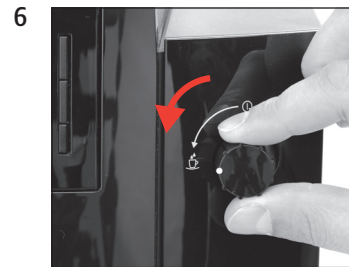
Matériel nécessaire:
Cartouche filtrante CLARIS Pro Smart
(Art. 72819)



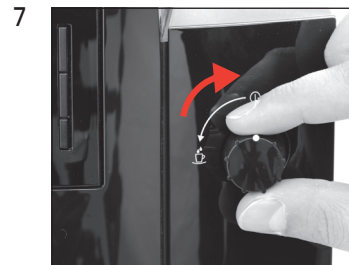
Condition:



»Enregistré«
»Tourner ouvrir«



»Rinçage du filtre«
»Tourner fermer«



Ce mode d'emploi abrégé ne remplace pas le « Mode d'emploi WE6 ». Tout d'abord, veuillez lire et respecter impérativement les consignes de sécurité et mise en garde afin d'éviter tous dangers.